

Инфекции, переносимые клещами

Боррелиоз



Инкубационный период: 2 недели
Симптомы: жар, головная боль, усталость, тошнота, рвота, мигрирующая эритема (70% случаев), при недостаточном лечении может перейти в хроническую форму с поражением внутренних органов

Гранулоцитарный анаплазмоз

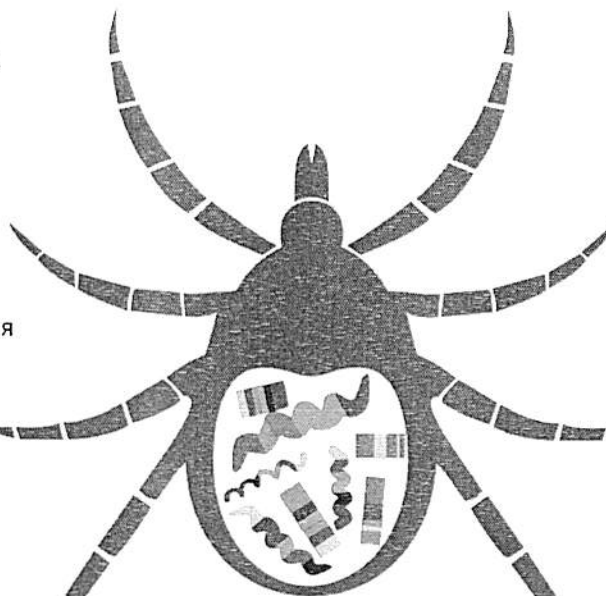


Инкубационный период: 2 недели
Симптомы: лихорадка, озноб, головная боль, боль в мышцах и крупных суставах, тошнота, рвота, слабость, иногда сыпь, в большинстве случаев проходит в легкой форме

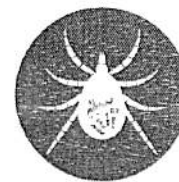
Эрлихиоз



Инкубационный период: 1-21 день
Симптомы: лихорадка, озноб, головная боль, боль в мышцах, тошнота, рвота, отсутствие аппетита, усталость, возможны осложнения

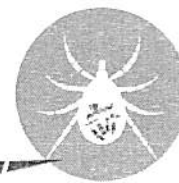


Клещевой энцефалит



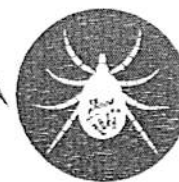
Инкубационный период: 7-14 дней
Симптомы: утомляемость, нарушения сна, озноб, жар, лихорадка до 10 дней, резкая головная боль, тошнота, рвота, поражение центральной нервной системы, параличи, возможен летальный исход

Пятнистая лихорадка



Инкубационный период: 3-14 дней
Симптомы: озноб, жар, сильная головная боль, слабость, адинамия, боли в мышцах, костях, суставах, иногда рвота, сыпь, тромбогеморрагический синдром, поражения центральной нервной системы, выздоровление медленное, летальность до 5-8 %.

Сибирский клещевой тиф



Инкубационный период: 1-6 суток
Симптомы: на месте укуса формируется небольшой очаг воспаления с темной корочкой, жар, слабость, характерная сыпь, лихорадка до 15 дней, при правильном лечении прогноз благоприятный