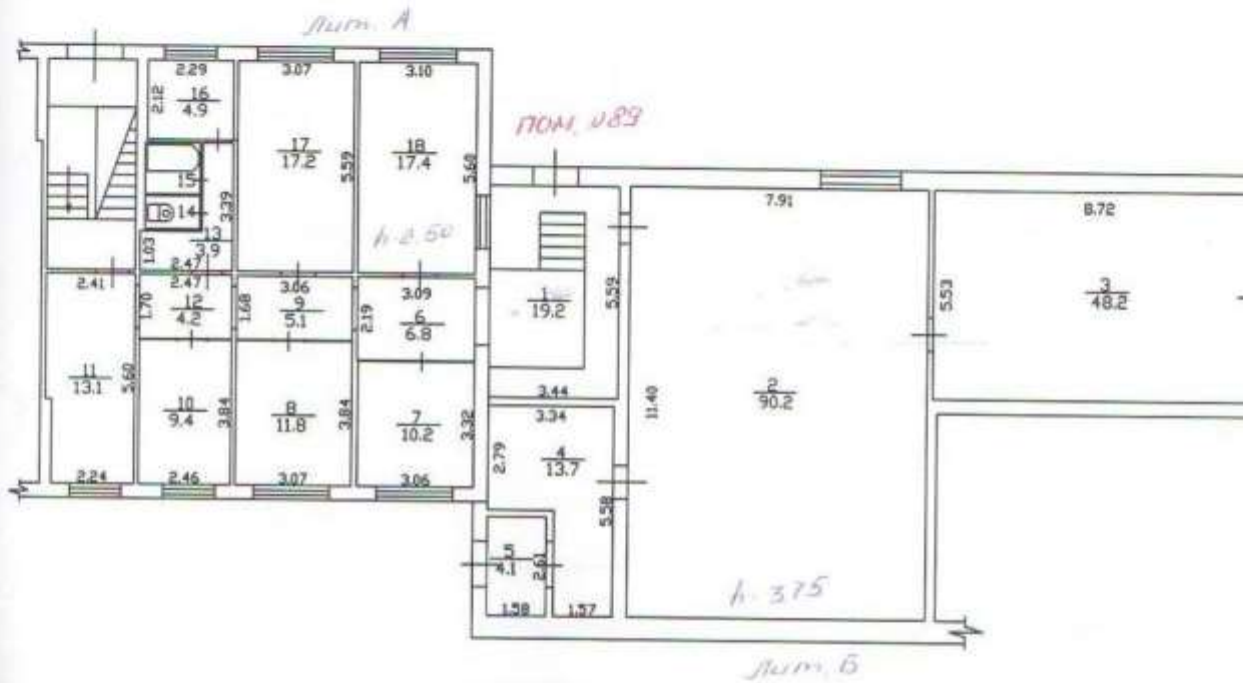


## Паспорт объекта недвижимости

Показатель	Значение
<b>Месторасположение</b>	
Адрес	Красноярский край, г. Канск, мкр-н Северо-Западный, № 43, пом. 89
<b>Кадастровый номер</b>	24:51:0000000:13145
<b>Права на объект недвижимости</b>	
Вид, номер и дата государственной регистрации права	Собственность, № 24-24-16/005/2008-258 от 19.02.2008
Правообладатель	Муниципальное образование город Канск Красноярского края
Существующие ограничения (обременения) права	Аренда
Лицо, в пользу которого установлено ограничение права и обременение объекта недвижимости	Общество с ограниченной ответственностью "Жилищно-эксплуатационное обслуживание"
Права на земельный участок, на котором находится здание, сооружение	
<b>Параметры объекта</b>	
Назначение	Нежилое помещение
Этаж	1
Этажность	1
Общая площадь (кв. м.)	282,7
Год постройки / ввода в эксплуатацию	1981
Материал стен	Панели, кирпич
Наличие отдельного входа	имеется
<b>Наличие инженерной инфраструктуры:</b>	
Электроснабжение	имеется
Теплоснабжение	имеется
Водоснабжение	имеется
Водоотведение	имеется
Связь, Интернет	имеется
<b>Транспортная доступность</b>	
Прилегающая к объекту автомобильная дорога	имеется
Общественный транспорт	имеется
Парковка	имеется
<b>Состояние объекта:</b>	
Требуется косметического ремонта	да
Требуется капитального ремонта	да
Требуется замены коммуникаций	нет

Приложение: план / фотографии объекта недвижимости.

1-й этаж



М.П.

Канское отделение Ф ГУП "Ростехинвентаризация" по Красноярскому краю		инв. № 04.420.0 инв. №
Лист № 1	поэтажный _____ ПЛАН на нежилое помещение Лит. АБ микрорайон Северо- Западный дом № 43 помещения № 89 г. Канск	Масш. 1:
Дата	14.09.07	Под
Исполнитель	Л.И. Алексеенко	

**Фотофиксация объекта оценки.****Внешний вид первичного объекта недвижимости****2.2. Описание первичного объекта недвижимости (здания)**

Тип первичного объекта недвижимости	Жилое панельное пятиэтажное здание
Район расположения	Северо-Западный мкр-н
Окружение	многоэтажная жилая застройка и коммерческие объекты
Проезды к зданию	Благоустроены
Пешеходные подходы	Благоустроены
Ближайшая остановка автотранспорта	на расстоянии – около 100 м. Движение автобусных маршрутов с периодичностью 3 – 5 минут.

Отчёт об оценке