



ООО «МЕРИДИАН-ПРОЕКТ»

РФ, 663690, Красноярский край, г. Зеленогорск, ул. Строителей, 11, пом. 79.

Тел.: /; 35/3: : /59/79.: /; 35/374/; ; /52" "4675243369

" " " / "

"\$ " \$" / /22;/2728422; "

« БЩЕСТВО"С" ГРАНИЧЕННОЙ"ОТВЕТСТВЕННОСТЬЮ"
РОИЗВОДСТВЕННАЯ "ФИРМА"\$СИБИРЬ\$

ДОКУМЕНТАЦИЯ ПО ПЛАНИРОВКЕ ТЕРРИТОРИИ"

**(проект планировки и проект межевания территории)
для размещения линейного объекта - примыкания нового
железнодорожного пути необщего пользования к существующему
железнодорожному пути необщего пользования № 60 на станции
Канск-Енисейский Красноярской железной дороги,
принадлежащей ООО "Нафта-Красноярск"**

"ПЛАНИРОВКИ" "

" " "

294/34/43/ " "



ООО « МЕРИДИАН-ПРОЕКТ »

РФ, 663690, Красноярский край, г. Зеленогорск, ул. Строителей, 11, пом. 79.

Тел.: /; 35/3: : /59/79."./; 35/374/; ; /52" "4675243369

" " " / "

"\$ " \$" / /22; /2728422; "

« БЩЕСТВО"С" ГРАНИЧЕННОЙ"ОТВЕТСТВЕННОСТЬЮ"
РОИЗВОДСТВЕНАЯ "ФИРМА"\$СИБИРЬ\$

ДОКУМЕНТАЦИЯ ПО ПЛАНИРОВКЕ ТЕРРИТОРИИ"

**(проект планировки и проект межевания территории)
для размещения линейного объекта (примыкания нового
железнодорожного пути необщего пользования к существующему
железнодорожному пути необщего пользования № 60 на станции
Канск-Енисейский Красноярской железной дороги,
принадлежащей ООО "Нафта-Красноярск"**

"ПЛАНИРОВКИ" "

" " "

Взам. инв. №	
Подп. и дата	
Инв. № подл.	

Директор

И.С. Мациевский

Главный инженер проекта

К.П. Корохов

2021 г.

ПРОЕКТ ПЛАНІРОВКИ ТЕРИТОРИИ.

Инв. № подл.	Подпись и дата	Взам. инв. №

РАЗДЕЛ 1. ПРОЕКТ ПЛАНИРОВКИ ТЕРРИТОРИИ.

ГРАФИЧЕСКАЯ ЧАСТЬ

Инв. № подл.						294/34/43/	;
	0	0	0	0			
Подпись и дата							
Взам. инв. №							

РАЗДЕЛ 2. ПРОЕКТ ПЛАНИРОВКИ ТЕРРИТОРИИ.

**ПОЛОЖЕНИЕ О РАЗМЕЩЕНИИ ЛИНЕЙНЫХ
ОБЪЕКТОВ**

Инв. № подл.	Подпись и дата	Взам. инв. №								072-12-21-ППТ	Лист
											11
			Изм.	Кол.уч.	Лист	№ док.	Подпись	Дата			

а) наименование, основные характеристики (категория, протяженность, проектная мощность, пропускная способность, грузонапряженность, интенсивность движения) и назначение планируемых для размещения линейных объектов, а также линейных объектов, подлежащих реконструкции в связи с изменением их местоположения:

—
 Проект планировки выполняется для определения места расположения линейного объекта с учетом нормативных документов, предусмотренных действующим законодательством.

Наименование – примыкание нового железнодорожного пути необщего пользования к существующему железнодорожному пути необщего пользования № 60 на станции Канск-Енисейский Красноярской железной дороги, принадлежащей ООО "Нафта-Красноярск".

Участок под строительство вышеуказанного линейного объекта расположен в границах города Канска, на землях населенных пунктов.

Проектируемое примыкание нового железнодорожного пути необщего пользования планируется расположить на территории общего пользования, юго-восточнее существующего железнодорожного пути необщего пользования № 60.

Направление оси от места примыкания идет с севера на юг.

Проектируемое примыкание нового железнодорожного пути необщего пользования берет начало от переднего стыка стрелочного перевода № 921 в сторону тупикового упора пути необщего пользования № 60 на расстоянии 94,7 м.

Общая протяженность примыкания железнодорожного пути необщего пользования - 203,55м.

Грузоподъемность проектируемого пути - 100 тонн.

Объем перевозимых грузов проектируемого пути - не более 20 тыс. тонн в год.

Линейных объектов, подлежащих реконструкции в связи с изменением их местоположения данным проектом не предусматривается.

б) перечень субъектов Российской Федерации, перечень муниципальных районов, городских округов в составе субъектов Российской Федерации, перечень поселений, населенных пунктов, внутригородских территорий городов федерального значения, на территориях которых устанавливаются зоны планируемого размещения линейных объектов:

Субъект Российской Федерации - Красноярский край.
 Городской округ - город Канск

Инв. № подл.	Взам. инв. №
	Подпись и дата

							072-12-21-ППТ	Лист
Изм.	Кол.уч.	Лист	№док.	Подпись	Дата			12

в) перечень координат характерных точек границ зон планируемого размещения линейных объектов:

Перечень координат характерных точек границы зоны планируемого размещения линейного объекта - "Примыкания нового железнодорожного пути необщего пользования к существующему железнодорожному пути необщего пользования № 60 на станции Канск-Енисейский Красноярской железной дороги, принадлежащей ООО "Нафта-Красноярск" в таблице ниже.

Общая площадь земельного участка 303 кв.м.

Название межевого знака	X, м	Y, м
1	725564.74	88301
2	725583.55	88317.09
3	725609.54	88331.65
4	725576.07	88319.31
5	725550.13	88301.95

г) перечень координат характерных точек границ зон планируемого размещения линейных объектов, подлежащих реконструкции в связи с изменением их местоположения:

Линейных объектов, подлежащих реконструкции нет.

Перечень координат характерных точек границ зон планируемого размещения линейных объектов, подлежащих реконструкции не предоставляется.

Инв. № подл.	Взам. инв. №
	Подпись и дата

																		072-12-21 ППТ	Лист
Изм.	Кол.уч.	Лист	№док.	Подпись	Дата														13

д) предельные параметры разрешенного строительства, реконструкции объектов капитального строительства, входящих в состав линейных объектов в границах зон их планируемого размещения:

В состав планируемого к размещению линейного объекта - примыкания нового железнодорожного пути необщего пользования к существующему железнодорожному пути необщего пользования № 60 на станции Канск-Енисейский Красноярской железной дороги, принадлежащей ООО "Нафта-Красноярск" не входят иные наземные объекты капитального строительства - здания, строения, сооружения.

При планируемом размещении линейного объекта, в соответствии с частью 3 пункта 4 статьи 36 Градостроительного кодекса Российской Федерации, требования градостроительных регламентов, в том числе в части определения предельных параметров разрешенного строительства, реконструкции объектов капитального строительства не применимы.

е) информация о необходимости осуществления мероприятий по защите сохраняемых объектов капитального строительства (здание, строение, сооружение, объекты, строительство которых не завершено), существующих и строящихся на момент подготовки проекта планировки территории, а также объектов капитального строительства, планируемых к строительству в соответствии с ранее утвержденной документацией по планировке территории, от возможного негативного воздействия в связи с размещением линейных объектов:

Пересечение границ зон планируемого размещения линейного объекта "примыкания нового железнодорожного пути необщего пользования к существующему железнодорожному пути необщего пользования № 60 на станции Канск-Енисейский Красноярской железной дороги, принадлежащей ООО "Нафта-Красноярск" с сохраняемыми объектами капитального строительства (здание, строение, сооружение, объекты, строительство которых не завершено), существующими на момент подготовки проекта планировки территории настоящим проектом не предусмотрены.

Мероприятия по защите указанных выше объектов от возможного негативного воздействия в связи с размещением линейного объекта не разрабатывались.

Инв. № подл.	Взам. инв. №
	Подпись и дата

Изм.	Кол.уч.	Лист	№ док.	Подпись	Дата

072-12-21 ППТ	
Лист	
14	

ж) информация о необходимости осуществления мероприятий по сохранению объектов культурного наследия от возможного негативного воздействия в связи с размещением линейных объектов:

Необходимость осуществления мероприятий по сохранению объектов культурного наследия от возможного негативного воздействия в связи с размещением линейного объекта – «Примыкания нового железнодорожного пути необщего пользования к существующему железнодорожному пути необщего пользования № 60 на станции Канск-Енисейский Красноярской железной дороги, принадлежащей ООО "Нафта-Красноярск" » – не требуется в связи с отсутствием объектов культурного наследия в границах подготовки проекта планировки территории под строительство вышеуказанного линейного объекта, согласно перечня размещенного на официальном сайте государственного реестра объектов культурного наследия регионального значения (памятников истории и культуры) народов Российской Федерации - www.oookn.ru на сайте Правительства Красноярского края.

Схема границ территорий объектов культурного наследия не разрабатывается.

з) информация о необходимости осуществления мероприятий по охране окружающей среды:

При производстве строительных работ должны быть приняты меры по максимальному сохранению окружающей среды.

Все строительные работы, временные проезды выполняются с максимальным сохранением почвенного покрова и зеленых насаждений.

Охрана окружающей среды в зоне размещения строительной площадки должна осуществляться в соответствии с действующими нормативными правовыми актами по вопросам охраны окружающей природной среды и рациональному использованию природных ресурсов.

Работа строительных машин и механизмов должна быть отрегулирована на минимально допустимый выброс выхлопных газов и уровень шума.

Выполнение работ на отведенной полосе должно вестись с соблюдением чистоты территории, а санитарно- бытовые помещения должны быть оборудованы средствами очистки или сбором бытовых отходов в непроницаемую металлическую емкость с регулярной последующей ее очисткой и обеззараживанием.

Территория должна предохраняться от попадания в нее горюче-смазочных материалов. Все виды отходов, образующиеся в процессе строительства железнодорожного пути, собираются в закрытые металлические контейнеры на территории предприятия, осуществляющего строительство, и вывозятся лицензированной организацией на свалку ТБО.

Взам. инв. №	
Подпись и дата	
Инв. № подл.	

									Лист
									072-12-21 ППТ
Изм.	Кол.уч.	Лист	№док.	Подпись	Дата				15

При соблюдении норм и правил сбора и хранения отходов, а также своевременном удалении отходов с территории строительства, отрицательное воздействие отходов на окружающую среду будет максимально снижено.

Для сведения к минимуму загрязнения почв, поверхностных вод во время строительства предусматривается:

- проведение дорожно-ремонтных работ в пределах полосы отвода;
- соблюдение технологии производства, с исключением не предусмотренных проектом работ;
- проведение профилактических мероприятий по поддержанию техники в исправном состоянии;исключение стоянки, мойки и техобслуживания машин и механизмов вне специально-организованных мест;
- исключение устройства склада ГСМ на местах проведения ремонтных работ;
- стоянка дорожно-строительных и транспортных машин на площадке с твердым покрытием;
- организация регулярной уборки территории;
- обеспечение требуемого уровня культуры производства с соблюдением правил производственной санитарии и охраны труда.

Все строительно-монтажные работы производятся последовательно и не совпадают по времени. В связи с этим, загрязняющие вещества, выбрасываемые в атмосферу носят кратковременный характер и не оказывают вредного воздействия на атмосферный воздух в период строительно-монтажных работ.

Мероприятия по уменьшению выбросов загрязняющих веществ в атмосферу на период строительства железнодорожного пути:

С целью минимизации негативного воздействия на воздушный бассейн предусматривается использование современных автотранспортных средств, строительных машин и механизмов с дизельными двигателями, как наиболее экологически чистыми установками в ряду двигателей внутреннего сгорания.

Бензиновый автотранспорт должен заправляться неэтилированным бензином.

Режим работы на участке строительства железнодорожного пути необщего пользования предусматривает максимальное использование транспортных средств, с сокращением простоев, порожних пробегов и нерациональных перевозок.

Кроме этого, для исключения негативного влияния загрязняющих веществ на атмосферный воздух во время ремонта, необходимо проведение следующих мероприятий:

- проведение подготовительных работ и работ по строительству железнодорожного пути необщего пользования с соблюдением сроков

Инв. № подл.	
Подпись и дата	
Взам. инв. №	

							072-12-21 ППТ	Лист
Изм.	Кол.уч.	Лист	№док.	Подпись	Дата			16

календарного графика;

- устранение открытого хранения, погрузки и перевозки сыпучих химически активных материалов, применение для этих целей контейнеров;
- соблюдение технологии и обеспечение качества выполненных работ, исключая дополнительные работы;
- не допускается сжигание отходов строительных материалов, ветоши и дизельного топлива на участке работ;
- использование современных автотранспортных средств, строительных машин и механизмов с дизельными двигателями, характеризующимися наименьшими выбросами газовых составляющих;- контроль за работой строительной техники в период вынужденного простоя или технического перерыва в работе. Стоянка техники в эти периоды разрешается только при неработающем двигателе;
- контроль за точным соблюдением технологии производства работ;
- рассредоточение во времени работы строительных машин и механизмов, не задействованных в едином непрерывном технологическом процессе;
- обеспечение профилактического ремонта дизельных механизмов на СТО;
- полив водой участков, где работает техника, в жаркую и сухую погоду с целью уменьшения пылевыведения;
- на период неблагоприятных метеорологических условий для рассеивания вредных веществ в атмосфере необходимо провести мероприятия организационно-технического характера, связанные с организацией работ – исключение видов работ предусматривающих интенсивное использование строительных машин и механизмов.

Специальные воздухоохраные мероприятия не требуются.

Проектом предусматриваются следующие виды работ технической рекультивации нарушенных земель: уборка строительного мусора, удаление всех временных устройств; разборка щебенистого основания стройплощадки, планировка технической полосы.

Для исключения воздействия водной эрозии в проекте предусматривается укрепление технической полосы засевом трав.

При выполнении строительства железнодорожного пути необщего пользования почвенный слой не будет затронут, ввиду его отсутствия в пределах зоны производства работ.

Все нарушенные земли, а также прилегающие к ним земельные участки, полностью или частично утратившие продуктивность в результате хозяйственной деятельности, в соответствии с ГОСТ 17.5.3.04-83 «Охрана природы. Земли. Общие требования к рекультивации земель» подлежат рекультивации.

Инв. № подл.	Подпись и дата	Взам. инв. №

Изм.	Кол.уч.	Лист	№док.	Подпись	Дата

					Лист
					072-12-21 ППТ
					17

Мероприятия по уменьшению шума на период строительства железнодорожного пути.

Для снижения шумового воздействия подрядные организации обязаны обеспечивать выполнение требований ВСН 8-89, в том числе:

- параметры применяемых машин, оборудования, транспортных средств по характеристикам шума должны соответствовать установленным стандартам и техническим условиям предприятия-изготовителя, согласованным с санитарными органами;
- при необходимости, в случае превышения допустимого уровня звука, для звукоизоляции двигателей дорожных машин целесообразно применять защитные кожухи и капоты с многослойными покрытиями, применением резины, поролона и т.п. (за счет применения изоляционных покрытий и приклейки виброизолирующих матов и войлока шум можно снизить на 5 дБА);
- для звукоизоляции двигателей дорожных машин можно применять защитные кожуха и капоты с многослойными покрытиями из резины, поролона и т.п.;
- для изоляции локальных источников шума следует использовать противочумные экраны, завесы, палатки (так помещение передвижного компрессора ДК-9М в звукопоглощающую палатку снижает шум на 20 дБА);
- проводить работы, характеризующиеся высоким уровнем шума, только в дневное время.
- запретить движение большегрузных машин к строительной площадке в ночное время.

В соответствии со статьей 71 Закона об охране окружающей природной среды при реализации настоящего проекта должен осуществляться производственный контроль.

Предложения по его организации составлены на основании положений Приказа Госкомэкологии РФ от 16.05.2000г. № 372 "Об утверждении Положения об оценке воздействия намечаемой хозяйственной и иной деятельности на окружающую среду в Российской Федерации".

Предложения по разработке программы производственного мониторинга должны составляться в увязке с требованиями системы государственного экологического мониторинга.

В период строительства железнодорожного пути необщего пользования мониторинг будет осуществлять заказчик или, по его поручению, привлеченные им для надзора за ремонтом, организации и фирмы, а при необходимости будут привлекаться независимые эксперты.

Мониторинг должен включать:

- обеспечение выбора подрядной строительной организации, способной обеспечить наиболее экологически чистые технологии работ, а также строительство предусмотренных проектом природоохранных мероприятий;

Инв. № подл.	Взам. инв. №
	Подпись и дата

Изм.	Кол.уч.	Лист	№док.	Подпись	Дата
------	---------	------	-------	---------	------

072-12-21 ППТ					Лист
					18

- включение в проект производства работ мероприятий по разъяснению работникам подрядной строительной организации природоохранных требований и проектных решении, а также при необходимости их обучение;
- надзор за правильностью возмещения ущерба и выплаты компенсаций, предусмотренных проектом;
- надзор за выполнением природоохранных мероприятий; мониторинг соблюдения подрядной строительной организацией во время работ требований природоохранного законодательства, нормативных документов, технических условий и требований проекта;
- наблюдение за своевременностью и правильностью выполнения рекультивационных работ;
- анализ во время ведения ремонтных работ эффективности предусмотренных в проекте мероприятий, их корректировка в случае необходимости;
- наблюдение в послеремонтный период за работой водоотводных сооружений, противоэрозионных и иных природоохранных сооружений.

Вопросами мониторинга после строительства железнодорожного пути необщего пользования должна заниматься организация, эксплуатирующая железнодорожные пути.

Основные задачи эксплуатационного экологического контроля:

- своевременность и качество очистки покрытия от скопления грязи, мусора, продуктов разрушения покрытия, продукты очистки должны складироваться в специально отведенных местах, не подверженных размыву;
- предотвращение непредусмотренных проектом съездов, исключение стоянки транспортных средств в непредусмотренных местах;
- своевременность ремонтных работ и качество содержания конструктивных элементов железнодорожного пути необщего пользования.

Инв. № подл.						Подпись и дата	Взам. инв. №
Изм.	Кол.уч.	Лист	№ док.	Подпись	Дата	072-12-21 ППТ	
						Лист	19

Проектом не предусматривается решений по управлению ГО проектируемого объекта, системам оповещения персонала об опасностях, возникающих при ведении военных действий или вследствие этих действий.

Проектом не предусматриваются мероприятия по световой и другим видам маскировки размещаемого объекта.

Защита источников водоснабжения от радиоактивных и отравляющих веществ проектом не предусмотрена.

Проектом не предусматривается ведение режимов радиационной защиты на территории проектируемого объекта, подвергшейся радиоактивному загрязнению (заражению).

На проектируемом объекте не предусматривается организация производственной деятельности, поэтому специальных решений по безаварийной остановке технологических процессов не предусматривается.

Проектом не предусматривается организация производственной деятельности, поэтому разработка мероприятий по повышению эффективности защиты производственных фондов при воздействии по ним современных средств поражения не требуется.

Проектом планировки территории для размещения линейного объекта не предусматриваются объекты коммунально-бытового назначения, следовательно мероприятия по приспособлению объектов коммунально-бытового назначения для санитарной обработке людей, обеззараживания одежды и специальной обработки техники не разрабатываются.

Проектом не предусмотрена установка приборов контроля за радиационной и химической обстановкой.

Проектируемый линейный объект не является категорируемым по ГО - мероприятия по инженерной защите (укрытию) персонала объекта в защитных сооружениях гражданской обороны не разрабатываются.

На основании вышеизложенного проектом не предусмотрена разработка схемы границ территорий, подверженных риску возникновения чрезвычайных ситуаций природного и техногенного характера (пожар, взрыв, химическое, радиоактивное заражение, затопление, подтопление, оползень, карсты, эрозия и т.д.).

Инв. № подл.	Взам. инв. №
	Подпись и дата

									072-12-21 ППТ	Лист
Изм.	Кол.уч.	Лист	№ док.	Подпись	Дата					21

**РАЗДЕЛ 3.
ПРОЕКТ ПЛАНИРОВКИ ТЕРРИТОРИИ.**


**МАТЕРИАЛЫ ПО ОБОСНОВАНИЮ ПРОЕКТА
ПЛАНИРОВКИ ТЕРРИТОРИИ.
ГРАФИЧЕСКАЯ ЧАСТЬ.**

Инв. № подл.	Подпись и дата	Взам. инв. №								072-12-21-ППТ	Лист
Изм.	Кол.уч.	Лист	№ док.	Подпись	Дата						

Схема расположения элемента планировочной структуры



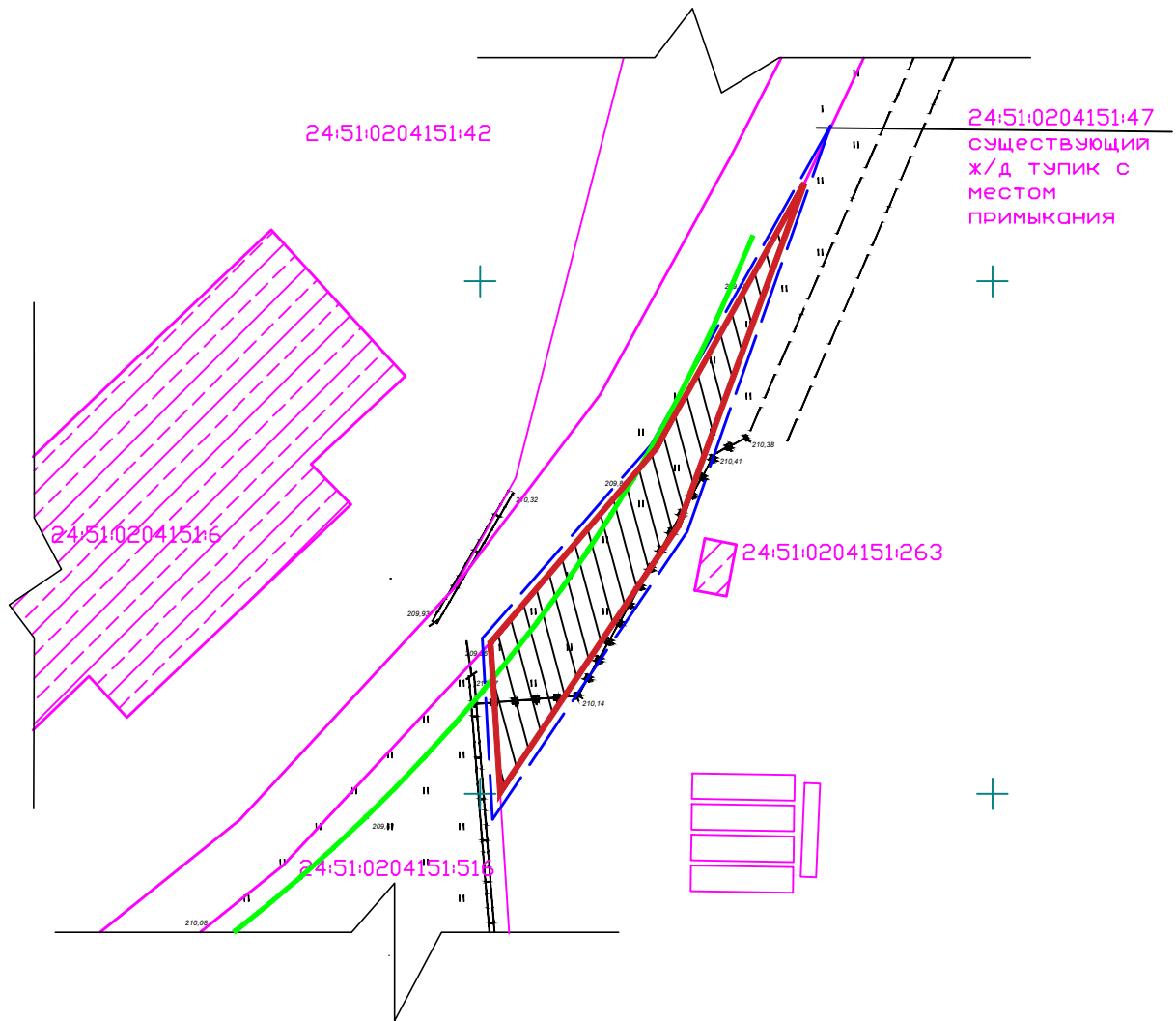
Условные обозначения

 - зона планируемого размещения объекта

						072-12-21- ППТ			
						Документация по планировке территории для размещения линейного объекта - примыкания нового железнодорожного пути необщего пользования к существующему железнодорожному пути необщего пользования № 60 на станции Канск-Енисейский Красноярской железной дороги, принадлежащей ООО "Нафта-Красноярск"			
Изм.	Кол. уч.	Лист	№ док.	Подп.	Дата	Проект планировки территории	Стадия	Лист	Листов
							П	1	
Руководитель	Мацневский И.С.					Схема расположения элемента планировочной структуры	ООО "МЕРИДИАН-ПРОЕКТ" г. Канск		
ГИП	Корохов К.П.								
Разработал	Корохов К.П.								
Н/контроль	Марченко Т.Г.								

Согласовано		
Взам. инв. №		
Подпись и дата		
Инв. № подл.		

Схема использования территории в период подготовки проекта планировки территории М1:500



Условные обозначения:

- границы территории, в отношении которой осуществляется подготовка проекта планировки;
- границы зоны планируемого размещения линейного объекта;
- 24:51:0204151:516 - границы и кадастровый номер земельных участков по сведениям ЕГРН;
- объекты капитального строительства по сведениям ЕГРН;
- 24:51:0204151:263 - кадастровые номера объектов капитального строительства по сведениям ЕГРН;
- проектируемая линия прохождения ж/д пути

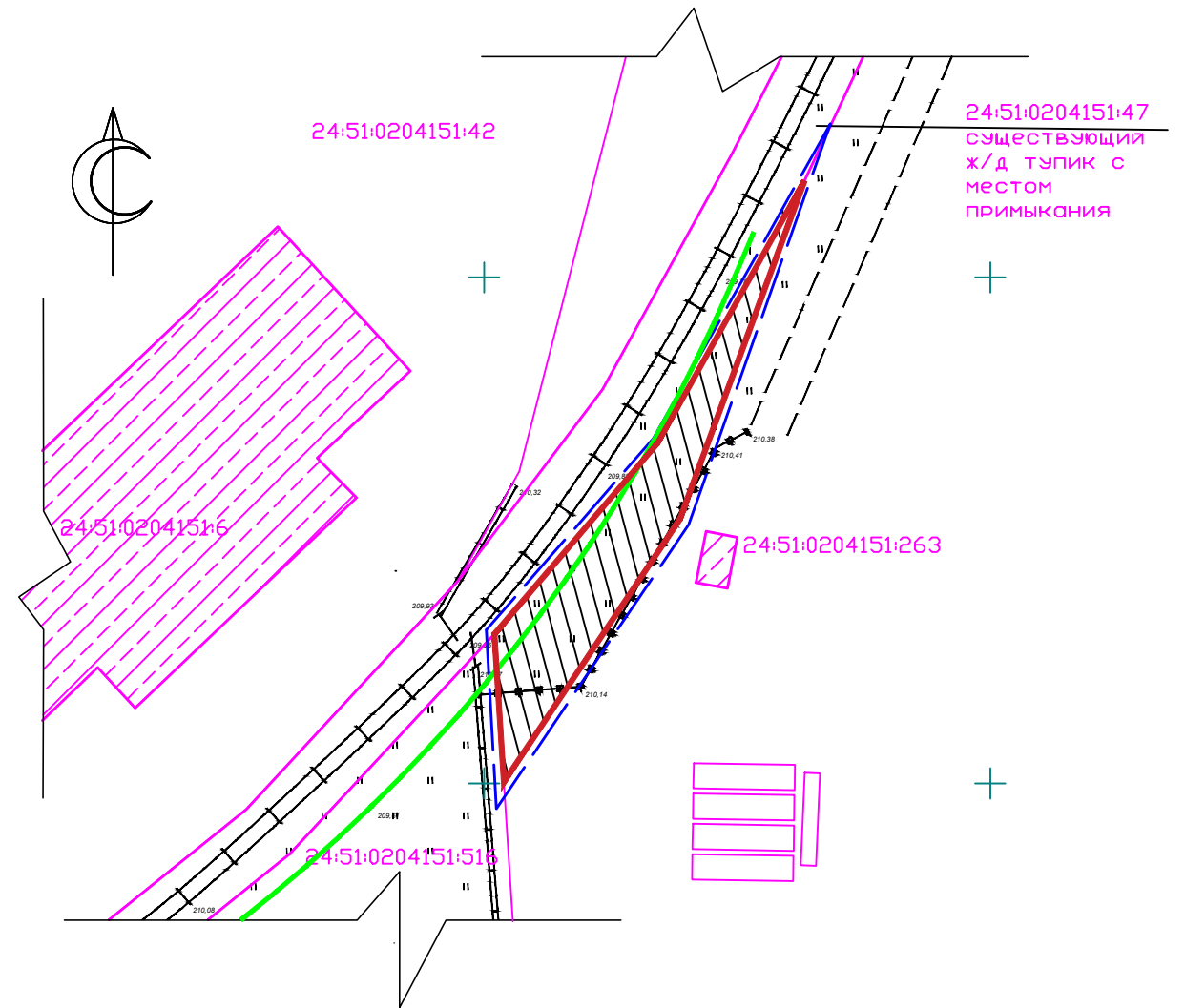
Согласовано	
Инв. № подл.	
Подпись и дата	
Взам. инв. №	

072-12-21- ППТ					
Документация по планировке территории для размещения линейного объекта - примыкания нового железнодорожного пути необщего пользования к существующему железнодорожному пути необщего пользования № 60 на станции Канск-Енисейский Красноярской железной дороги, принадлежащей ООО "Нафта-Красноярск"					
Изм.	Кол. уч.	Лист	№ док.	Подп.	Дата
Руководитель		Мацевский И.С.			
ГИП		Корохов К.П.			
Разработал		Корохов К.П.			
Н/контроль		Марченко Т.П.			
Проект планировки территории					Стадия
Схема использования территории в период подготовки проекта планировки территории М1:500					Лист
					Листов
					П
					2
ООО "МЕРИДИАН-ПРОЕКТ" г. Канск					

Схема организации улично-дорожной сети и движения транспорта М 1:500

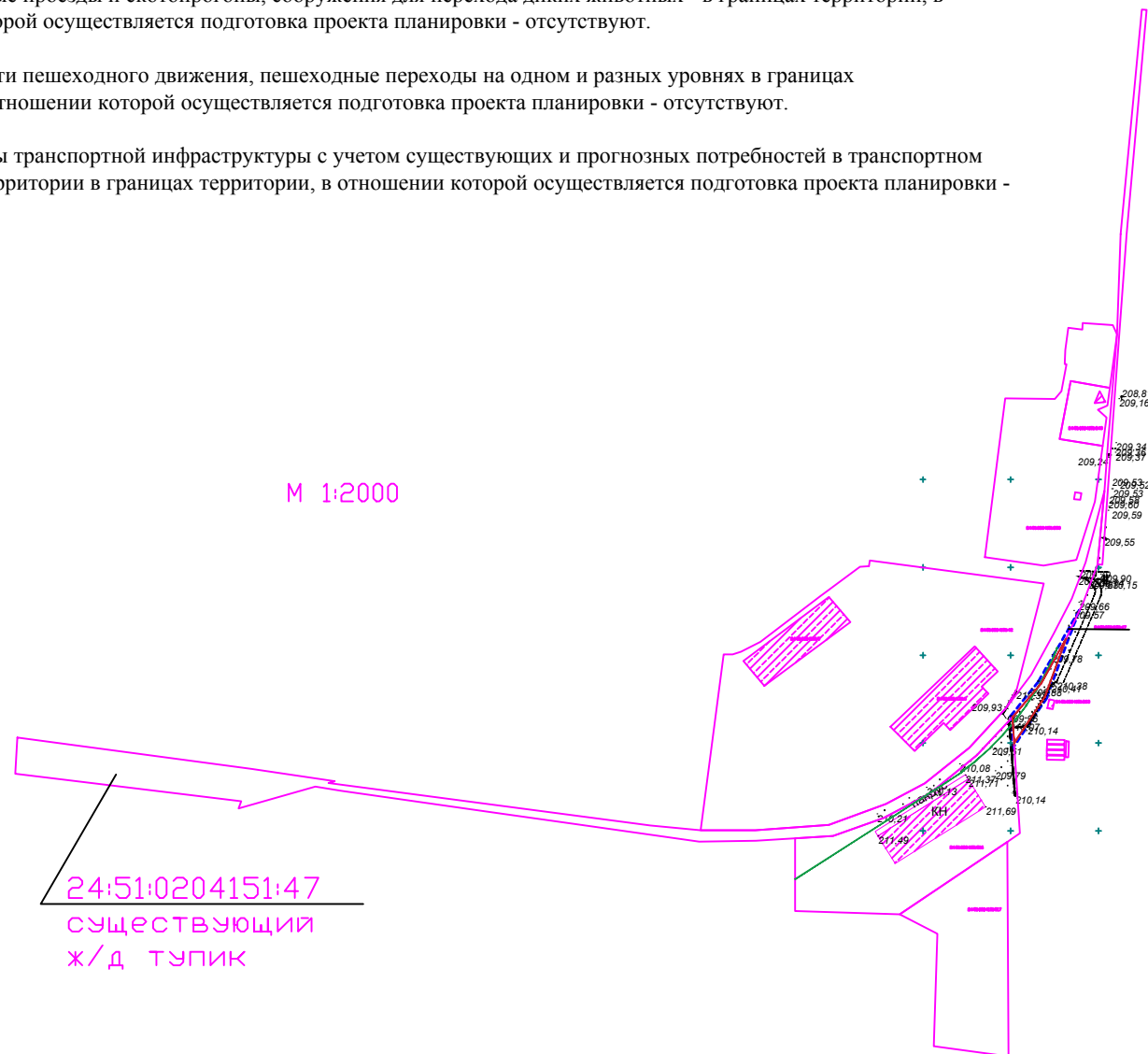
Примечания:

1. Зоны планируемого размещения линейных объектов, подлежащих реконструкции в связи с изменением их местоположения, отсутствуют, в связи с тем, что при пересечении с подземными и надземными инженерными коммуникациями расстояния по вертикали и горизонтали выдержаны в соответствии с требованиями СП 42.13330.2016 "Градостроительство. Планировка и застройка городских и сельских поселений", следовательно, существующие инженерные сети не препятствуют прокладке проектируемых линейных объектов и не требуется реконструкция существующих сетей.
2. Категории улиц и дорог не приводятся, ввиду отсутствия улиц и дорог в границах территории, в отношении которой осуществляется подготовка проекта планировки - отсутствуют.
3. Линии внутриквартальных проездов и проходов в границах территории общего пользования, границы зон действия публичных сервитутов в границах территории, в отношении которой осуществляется подготовка проекта планировки - отсутствуют.
4. Остановочные пункты и направление движения наземного общественного пассажирского транспорта, входы (выходы) подземного общественного пассажирского транспорта в границах территории, в отношении которой осуществляется подготовка проекта планировки - отсутствуют.
5. Объекты транспортной инфраструктуры с выделением, путепроводов, мостовых, тоннелей, объектов внеуличного транспорта, железнодорожных вокзалов, пассажирских платформ, сооружений и устройств для хранения и обслуживания транспортных средств (в том числе подземных), пешеходные переходы на одном и разных уровнях и иные подобные объекты в соответствии с региональными и местными нормативами градостроительного проектирования в границах территории, в отношении которой осуществляется подготовка проекта планировки - отсутствуют.
6. Хозяйственные проезды и скотопрогоны, сооружения для перехода диких животных - в границах территории, в отношении которой осуществляется подготовка проекта планировки - отсутствуют.
7. Основные пути пешеходного движения, пешеходные переходы на одном и разных уровнях в границах территории, в отношении которой осуществляется подготовка проекта планировки - отсутствуют.
8. Иные объекты транспортной инфраструктуры с учетом существующих и прогнозных потребностей в транспортном обеспечении территории в границах территории, в отношении которой осуществляется подготовка проекта планировки - отсутствуют.



Условные обозначения:

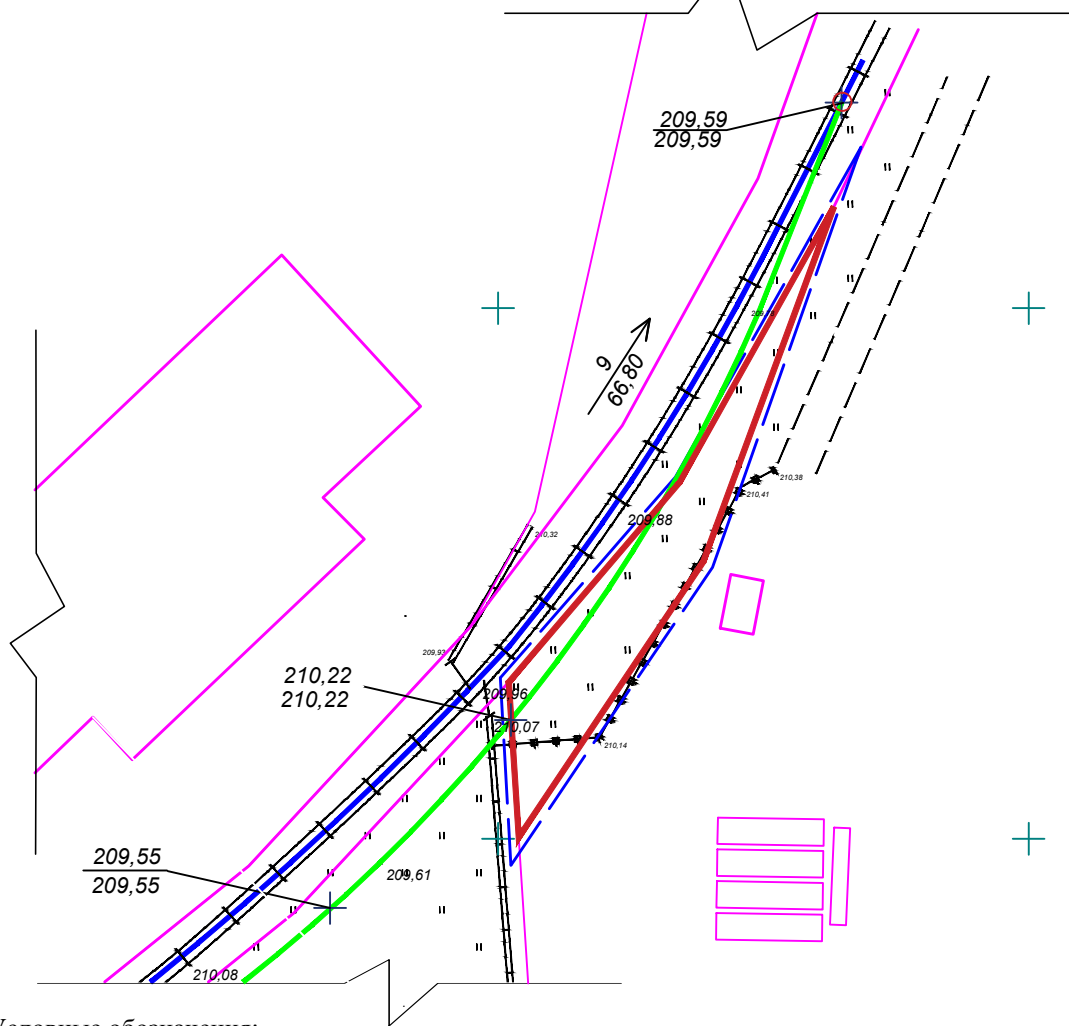
- границы территории, в отношении которой осуществляется подготовка проекта планировки;
 - границы зоны планируемого размещения линейного объекта;
 - 24:51:0204151:516 - границы и кадастровый номер земельных участков по сведениям ЕГРН;
 - объекты капитального строительства по сведениям ЕГРН;
 - 24:51:0204151:263 - кадастровые номера объектов капитального строительства по сведениям ЕГРН;
 - - проектируемая линия прохождения ж/д путей
- Объекты транспортной инфраструктуры:
- железнодорожные пути необщего пользования



						072-12-21 ППТ
						Документация по планировке территории для размещения линейного объекта - примыкания нового железнодорожного пути необщего пользования № 60 на станции Канск-Енисейский Красноярской железной дороги, принадлежащей ООО "Нафта-Красноярск"
Изм.	Кол. уч.	Лист	№ док.	Подп.	Дата	
						Проект планировки территории
						Стадия Лист Листов
						II 3
						Проект планировки территории
						Схема организации улично-дорожной сети и движения транспорта М 1:500
						ООО "МЕРИДИАН-ПРОЕКТ" г. Канск

Согласовано				
Взам. инв. №				
Подпись и дата				
Инв. № подл.				

Схема вертикальной планировки территории, инженерной подготовки и инженерной защиты территории М1:500



Условные обозначения:

- границы территории, в отношении которой осуществляется подготовка проекта планировки;
- границы зоны планируемого размещения линейного объекта;
- проектируемая линия прохождения ж/д путей
- существующая линия ж/д пути
- проектная (красная) отметка точка перелома продольного профиля
- существующая (черная) отметка
- проектные продольные уклоны (промилли)
- расстояние между точками, ограничивающими участок с продольным уклоном (метры)

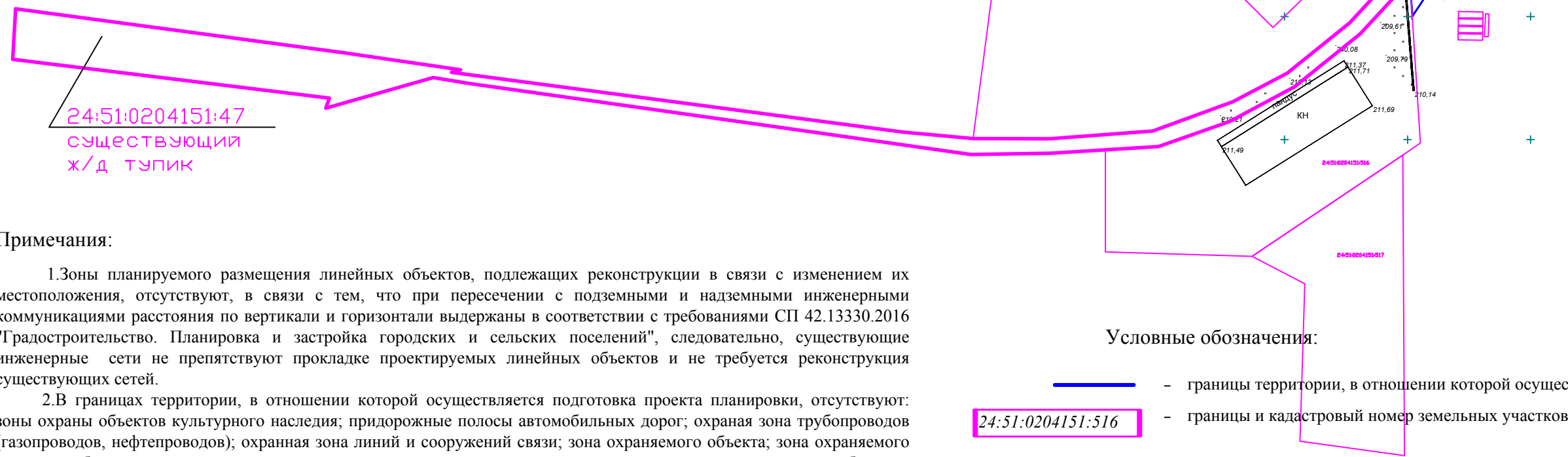
Примечания:

Зоны планируемого размещения линейных объектов, подлежащих реконструкции в связи с изменением их местоположения, отсутствуют, в связи с чем, при пересечении с подземными и надземными инженерными коммуникациями расстояния по вертикали и горизонтали выдержаны в соответствии с требованиями СП 42.13330.2016 "Градостроительство. Планировка и застройка городских и сельских поселений". Следовательно, существующие инженерные сети не препятствуют прокладке проектируемого линейного объекта и не требуется реконструкция существующих сетей.

						072-12-21- ППТ		
						Документация по планировке территории для размещения линейного объекта - примыкания нового железнодорожного пути необщего пользования к существующему железнодорожному пути необщего пользования № 60 на станции Канск-Енисейский Красноярской железной дороги, принадлежащей ООО "Нафта-Красноярск"		
Изм.	Кол. уч.	Лист	№ док.	Подп.	Дата	Стадия	Лист	Листов
						II	4	
Руководитель								
ГИП								
Разработал								
Н/контроль						ООО "МЕРИДИАН-ПРОЕКТ" г. Канск		

Создано					
Проверено					
Инв. № подл.					
Подпись и дата					
Взам. инв. №					

Схема границ зон с особыми условиями использования территорий, особо охраняемых природных территорий, лесничеств М1:1000



Условные обозначения:

- границы территории, в отношении которой осуществляется подготовка проекта планировки;
- границы и кадастровый номер земельных участков по сведениям ЕГРН.

Примечания:

1. Зоны планируемого размещения линейных объектов, подлежащих реконструкции в связи с изменением их местоположения, отсутствуют, в связи с тем, что при пересечении с подземными и надземными инженерными коммуникациями расстояния по вертикали и горизонтали выдержаны в соответствии с требованиями СП 42.13330.2016 "Градостроительство. Планировка и застройка городских и сельских поселений", следовательно, существующие инженерные сети не препятствуют прокладке проектируемых линейных объектов и не требуется реконструкция существующих сетей.
2. В границах территории, в отношении которой осуществляется подготовка проекта планировки, отсутствуют: зоны охраны объектов культурного наследия; придорожные полосы автомобильных дорог; охранная зона трубопроводов (газопроводов, нефтепроводов); охранная зона линий и сооружений связи; зона охраняемого объекта; зона охраняемого военного объекта, запретные и специальные зоны, устанавливаемые в связи с размещением указанных объектов; охранная зона особо охраняемой природной территории; охранная зона стационарных пунктов наблюдений за состоянием окружающей среды, ее загрязнением; водоохранная (рыбоохранная) зона; прибрежная защитная полоса; зоны затопления и подтопления; зона ограничений передающего радиотехнического объекта, являющегося объектом капитального строительства; охранная зона пунктов государственной геодезической сети, государственной нивелирной сети; зона безопасности с особым правовым режимом.
3. Сведения о границах особо охраняемых природных территорий, лесничеств в границах рассматриваемой территории отсутствуют.
4. Объекты культурного наследия в границах подготовки проекта планировки территории под строительство вышеуказанного линейного объекта, согласно перечня размещенного на официальном сайте государственного реестра объектов культурного наследия регионального значения (памятников истории и культуры) народов Российской Федерации - www.ookn.ru на сайте Правительства Красноярского края - отсутствуют.

Согласовано	
Взам. инв. №	
Подпись и дата	
Инв. № подл.	

						072-12-21 ППТ				
						Документация по планировке территории для размещения линейного объекта - примыкания нового железнодорожного пути необщего пользования № 60 на станции Канск-Енисейский Красноярской железной дороги, принадлежащей ООО "Нафта-Красноярск"				
Изм.	Кол. уч.	Лист	№ док.	Подп.	Дата	Проект планировки территории	Стадия	Лист	Листов	
							II	5		
Руководитель	Мацневский И.С.						Схема границ зон с особыми условиями использования территорий, особо охраняемых природных территорий, лесничеств М1:1000	ООО "МЕРИДИАН-ПРОЕКТ" г. Канск		
ГИП	Корохов К.П.									
Разработал	Корохов К.П.									
Н/контроль	Марченко Т.Г.									

а) описание природно-климатических условий территории, в отношении которой разрабатывается проект планировки территории:

В административном отношении проектируемая трасса железнодорожного пути расположена в границах территории города Канска, в юго-западной части города.

Территория муниципального образования г. Канск расположена на обоих берегах реки Кан, в 247 км к востоку от г. Красноярск.

Канск расположен в центре лесостепной Канско-Рыбинской котловины. Сеть наземных транспортных коммуникаций обеспечивает сообщение Канска с краевым центром, населенными пунктами района, другими городами и районами края. Через город проходят крупнейшие транспортные магистрали страны – трасса М53 и Транссибирская железнодорожная магистраль. С другими восточными районами город связан шоссейными дорогами (на Абан, Ирбей, Тасеево, Агинское, Богучаны). Южными соседями города являются Ирбейский и Саянский районы.

Орографически долина реки представляет собой всхолмленную равнину, прорезанную долинами мелких рек и ручьев. Абсолютные отметки поверхности меняются от 195-220 м (долины рек) до 340-365 м (на водоразделах). Для нее характерен равнинный и холмисто-грядовой рельеф, растительность лесостепных областей.

Проектируемая территория расположена в границах надпойменной террасы. Террасу слагают аллювиальные отложения. В основании разреза надпойменной террасы залегает 5-6 метровый песчано-галечниковый горизонт, выше лежит 6-8 метровая толщина макропористых суглинков. У южной окраины г. Канска на I надпойменной террасе вскрыты старичные фации-супеси и суглинки илистые. Песчано-галечниковый горизонт является общим для данной террасы и нижележащих пойменных террас.

Канск относится к строительно-климатической зоне I В и характеризуется резко-континентальным климатом с продолжительной холодной зимой и коротким, сравнительно жарким летом.

Зимой погоду определяет сибирский антициклон, под воздействием которого находится и территория Канска; преобладает безоблачная погода с сильными морозами и слабыми ветрами. С северо-запада периодически циклоны приносят облачность, осадки и временное потепление, с усилением ветра.

Переходные периоды (весна, осень) непродолжительны, характерна резкая смена температур в течение дня.

Среднегодовая температура воздуха $-0,7^{\circ}\text{C}$, абсолютный максимум 38°C , абсолютный минимум -51°C . Средняя температура наиболее холодной пятидневки -42°C . Безморозный период длится 106 дней.

Инв. № подл.	Взам. инв. №
	Подпись и дата

						072-12-21 ППТ	Лист
Изм.	Кол.уч.	Лист	№док.	Подпись	Дата		29

Продолжительность отопительного периода составляет ориентировочно 238 суток . Количество осадков невелико, в среднем 436 мм за год. Причем большая часть их выпадает в течении теплого периода (IV-X – 309 мм), когда чаще поступают воздушные массы с запада и приносят с собой влагу. В холодный период (IX-III) с преобладающим антициклонным типом погоды выпадает лишь 127 мм осадков.

Наибольший суточный максимум осадков – 72 мм.

В течение всего года в Канске преобладают ветры западного и юго-западного направлений, летом увеличивается составляющая восточных ветров.

Рельеф планируемого участка равный.

б) обоснование определения границ зон планируемого размещения линейных объектов:

В соответствии с "Нормами отвода земельных участков, необходимых для формирования полосы отвода железных дорог, а также нормы расчета охранных зон железных дорог", утвержденными приказом Минтранса России от 6 августа 2008 года №126, нормы отвода для части земельного участка на землях населенных пунктов для строительства линейного объекта не нормируются.

в) обоснование определения границ зон планируемого размещения линейных объектов, подлежащих реконструкции в связи с изменением их местоположения:

Определение границ зон планируемого размещения линейных объектов, подлежащих реконструкции в связи с изменением местоположения данным проектом не предусмотрено в виду отсутствия линейных объектов, подлежащих реконструкции.

г) обоснование определения предельных параметров застройки территории в границах зон планируемого размещения объектов капитального строительства, проектируемых в составе линейных объектов:

Обоснование определения предельных параметров застройки территории в границах зон планируемого размещения объектов капитального строительства, входящих в состав линейного объекта – примыкания нового железнодорожного пути необщего пользования к существующему железнодорожному пути необщего пользования № 60 на станции Канск-Енисейский Красноярской железной дороги, принадлежащей ООО "Нафта-Красноярск" – в данном проекте не предусмотрено в виду отсутствия объектов капитального строительства, входящих в состав линейного объекта.

Инв. № подл.	Взам. инв. №
	Подпись и дата

									Лист
									072-12-21 ППТ
Изм.	Кол.уч.	Лист	№док.	Подпись	Дата				30

Обязательным приложением к разделу 4 "Материалы по обоснованию проекта планировки территории. Пояснительная записка" являются:

а) материалы и результаты инженерных изысканий, используемые при подготовке проекта планировки территории, с приложением документов, подтверждающих соответствие лиц, выполнивших инженерные изыскания, требованиям части 2 статьи 47 Градостроительного кодекса Российской Федерации:

*Чертежи разработаны на топографической съемке, выполненной в масштабе М 1:1000 ООО "ПИК-ЗЕМЛЯ" в октябре 2021г., имеющая членство СРО в области инженерных изысканий;
Система высот Балтийская;
Система координат МСК- 168.*

б) программа и задание на проведение инженерных изысканий, используемые при подготовке проекта планировки территории:

Проектная документация разработана на основании заказа ООО ПФ "Сибирь" в 2021г.

в) исходные данные, используемые при подготовке проекта планировки территории:

Прилагаются.

г) решение о подготовке документации по планировке территории с приложением задания:

Проектная документация разработана по инициативе ООО ПФ " Сибирь" , согласно п. 1 ст. 46 Градостроительного кодекса РФ решение о подготовке документации по планировке территории не требуется.

Инв. № подл.	Подпись и дата	Взам. инв. №							072-12-21 ППТ	Лист
			Изм.	Кол.уч.	Лист	№док.	Подпись	Дата		